



КОМИТЕТ ПО АРХИТЕКТУРЕ
И ГРАДОСТРОИТЕЛЬСТВУ
ГОРОДА МОСКВЫ



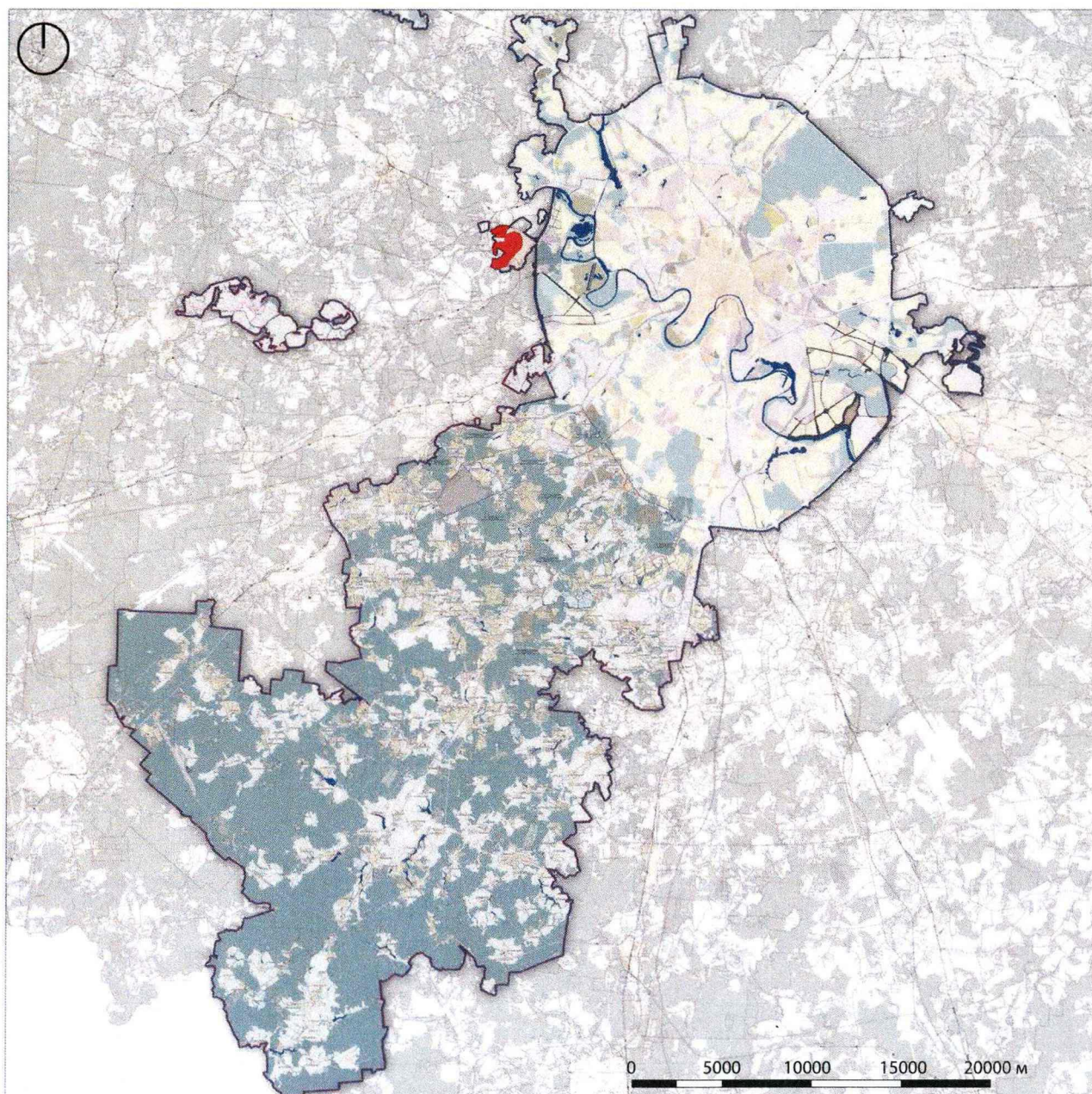
ИНСТИТУТ
ГЕНПЛАНА
МОСКВЫ



**ПРОЕКТ ПЛАНИРОВКИ ТЕРРИТОРИИ РАЗМЕЩЕНИЯ ОСНОВНОЙ
ИНФРАСТРУКТУРЫ МЕЖДУНАРОДНОГО ФИНАНСОВОГО ЦЕНТРА**

ТРАНСПОРТНОЕ ОБЕСПЕЧЕНИЕ ТЕРРИТОРИИ

МЕСТОПОЛОЖЕНИЕ ПРОЕКТА ПЛАНИРОВКИ



- Граница города Москвы
- Граница разработки ППТ (по выданному решению ГЗК № 14 от 25.04.2013 г. - **422,7 га**)
- Граница рассмотрения ППТ (предлагаемая граница разработки ППТ - **461 га**)
- Территория разработки ППТ по выданному решению ГЗК № 14 от 25.04.2013 г.)

УКРУПНЕННЫЕ ТЕХНИКО-ЭКОНОМИЧЕСКИЕ ПОКАЗАТЕЛИ ПО ПРОЕКТУ



- Граница города Москвы
 - - - Уточненная граница проектирования (461,0 га)
- Территории**
- Жилые
 - Административно-деловые
 - Полицейский участок, пождепо
 - Культурно-просветительные
 - Гостиницы
 - Торговые
 - в т.ч. стрит-ритейл в первых этажах застройки
 - Лечебно-оздоровительные
 - Учебно-воспитательные
 - Отдельностоящие парковки
 - Инженерных объектов
 - Железнодорожная станция

| | суммарная поэтажная площадь застройки* |
|---|--|
| Офисно-деловая застройка, вкл. стрит-ритейл | 806,68 тыс. м ² |
| Жилая застройка, вкл. стрит-ритейл | 2 631,54 тыс. м ² |
| Торговая инфраструктура (торгово-развлекательный центр) | 132,00 тыс. м ² |
| Гостиницы | 64,89 тыс. м ² |
| Социальная инфраструктура | 244,20 тыс. м ² |
| Объекты культуры | 10,97 тыс. м ² |
| Отдельностоящие парковки | 224,82 тыс. м ² |
| ИТОГО застройка | 4115,10 тыс. м² |
| Расчетное население | 66,5 тыс. чел. |
| Рабочие места | 76,3 тыс. чел. |

* Новые ТЭП одобрены протоколом совещания у Мэра Москвы № 4-27-105/4 от 16.09.2014

ЭСКИЗ ЗАСТРОЙКИ ТЕРРИТОРИИ



- Граница города Москвы
- Уточненная граница проектирования (461,0 га)

Застройка

- Малоэтажная (1-3 этажей)
- Среднеэтажная (4-9 этажей)
- Многоэтажная (10-20 этажей)
- Высотная (более 20 этажей)

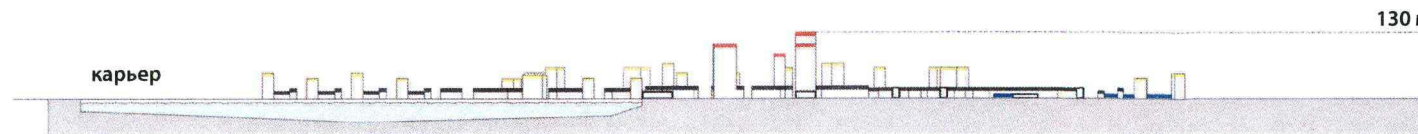
- Охранная зона памятника и зона охраняемого природного ландшафта

Зона особого градостроительного статуса

(освоение территории по согласованию с Министерством культуры Российской Федерации)

Дополнительно ГУП "НИ и ПИ Генплана Москвы" по заказу ЗАО "Рублево-Архангельское" выполнена работа "Предварительные материалы по визуализации застройки в зоне охраняемого природного ландшафта в границах проектирования территории под размещение основной инфраструктуры международного финансового центра, местоположение: г. Москва, ЗАО, территория Рублево-Архангельское" с обоснованием допустимости размещения застройки **высотой до 12 м.**

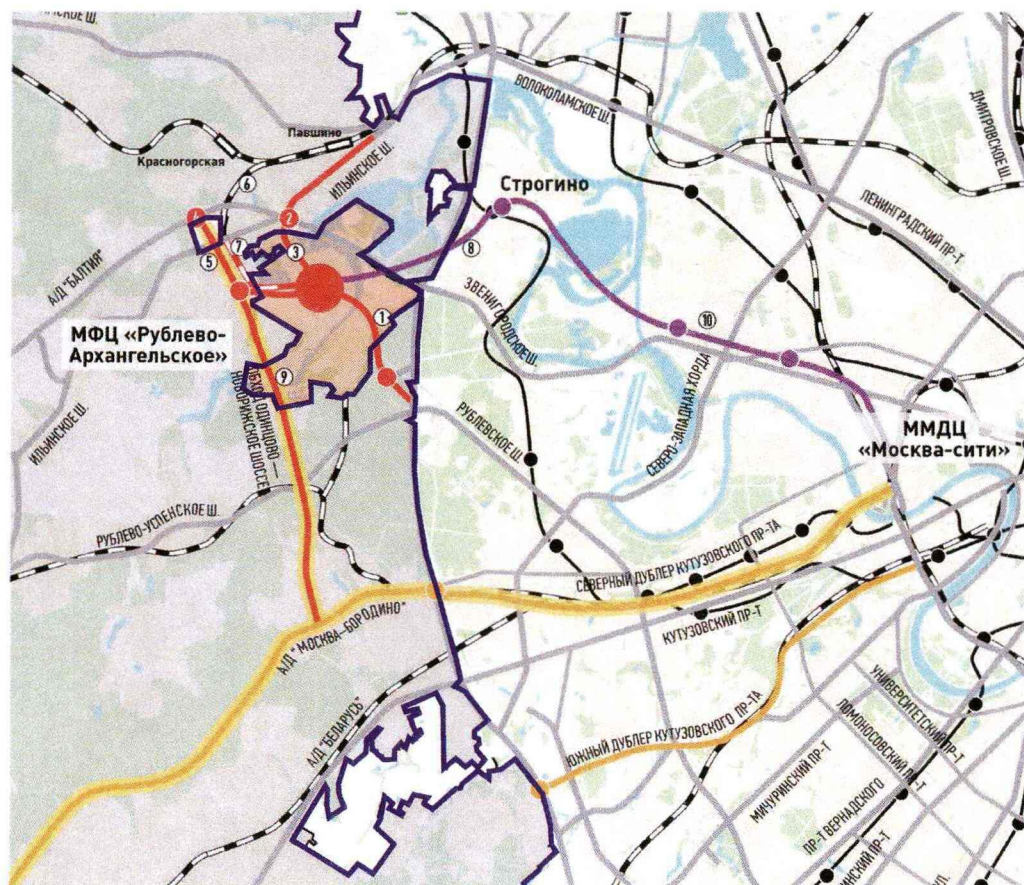
Сечение 1-1



Сечение 2-2



СХЕМА ОРГАНИЗАЦИИ ТРАНСПОРТНОГО ОБСЛУЖИВАНИЯ ТЕРРИТОРИИ



- Существующая дорожная сеть
- Платная дорога, планируемая к размещению
- Магистраль и транспортные сооружения, предлагаемые к размещению
- Внешние транспортные связи и сооружения, планируемые к размещению
- Существующее железнодорожное сообщение
- Железнодорожная ветка, предлагаемая к размещению
- Существующие линии метрополитена
- Линия метрополитена, предлагаемая к размещению

Перечень мероприятий *

ЭТАП 1 (2014-2018 гг.)

1. Рублевское шоссе - МФЦ (с мостом) **

- необходимо согласование с Московской областью
- необходимо согласование на трассировку дороги по землям Лесного фонда
- необходимо согласование с Роспотребнадзором (1 пояс ЗСО)
- потребуются снос ряда зданий в п. Рублево

2. Реконструкция транспортной развязки Новорижского шоссе с Ильинским шоссе ("Красногорское кольцо")

- проект реконструкции не согласован с Росавтодором
- существующая развязка работает на пределе пропускной способности
- необходима разработка ПП линейного объекта (с участием ЗАО "Рubleво-Архангельское")

3. Выезд с территории МФЦ на Новорижское шоссе (к "Красногорскому кольцу")

- необходима разработка планировочного решения в составе разрабатываемого ППТ территории Рублево-Архангельское

4. Новорижское шоссе (развязка 22 км) **

- необходимо согласование с Росавтодором
- необходимо согласование с Минкультуры (охранная зона усадьбы "Архангельское")
- необходимо согласование с Московской областью

5. Строительство дороги МФЦ - Новорижское шоссе (22 км)

- необходимо согласование с Московской областью
- необходимо согласование с Минкультуры (охранная зона усадьбы "Архангельское")
- необходима разработка ПП линейного объекта (с участием ЗАО "Рubleво-Архангельское")

6. Реконструкция ж/д: ст. Павшино - Рублево-Архангельское (грузовые перевозки)

ЭТАП 2 (2019 - 2024 гг.)

7. Модернизация Рижской ж/д ветки, включая Павшино-МФЦ (пассажирские перевозки)

ЭТАП 3 (2025-2028 гг.)

8. Строительство метрополитена: ст. Рублево-Архангельское - Строгино (2 станции)

ЭТАП 4 (2029-2034 гг.)

9. Обход г. Одинцово - Новорижское шоссе

10. Строительство метрополитена: ст. Деловой центр - Строгино

* Перечень мероприятий одобрен протоколом Совещания у Мэра Москвы № 4-27-105/4 от 16.09.2014

** На стадии разработки ПП линейного объекта

Продление Рублевского шоссе до территории МФЦ на основании ППМ № 591-ПП от 10.09.2013 г. (срок 2014 - 2016 гг.)

Прокладка путей метро до МФЦ в соответствии с программой развития метрополитена до 2020 г. (на перспективу)

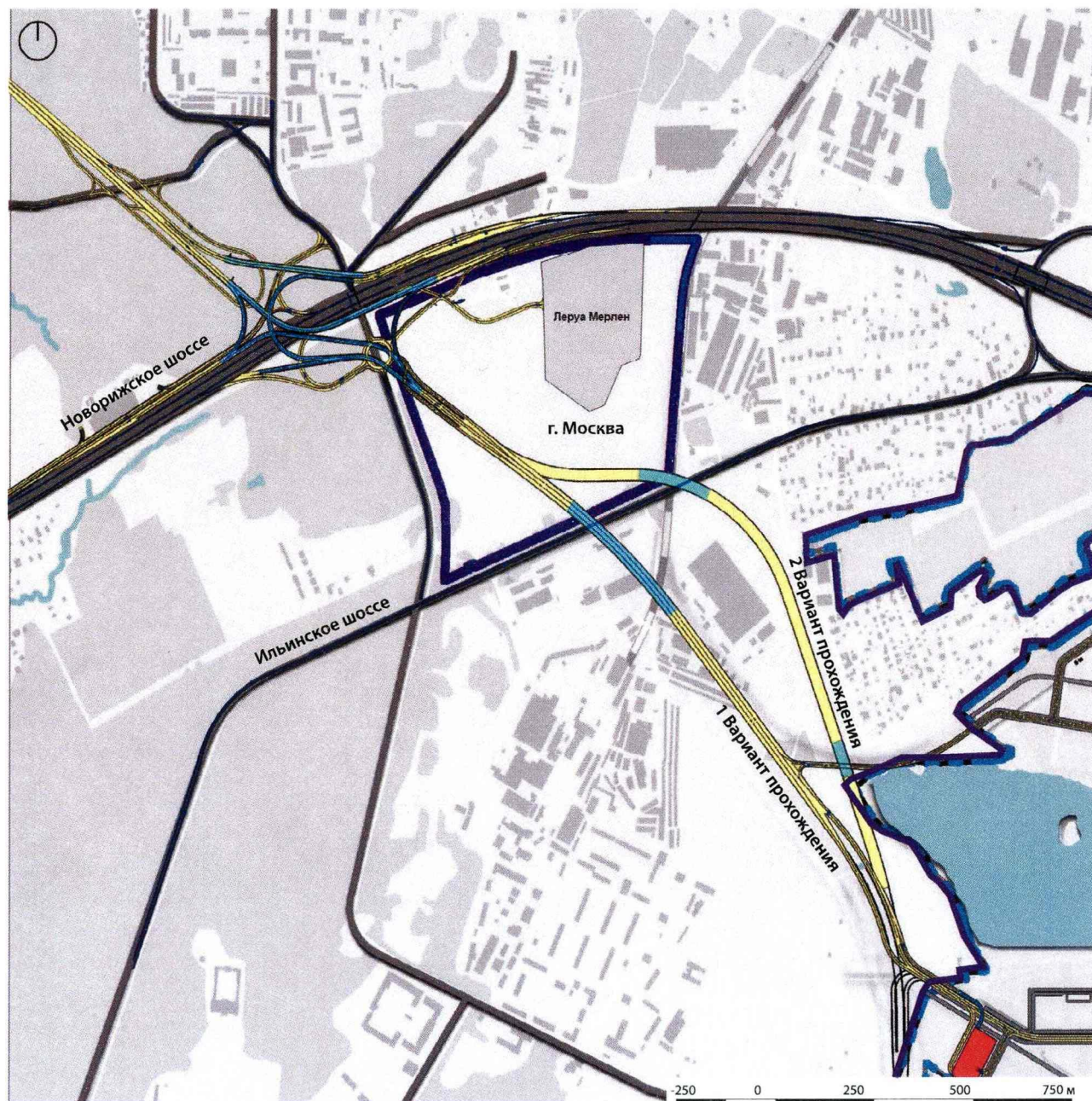
Реконструкция путей Рижского направления в соответствии со схемой Московского ж/д узла



ПРИЛОЖЕНИЕ

НОВОРИЖСКОЕ ШОССЕ (РАЗВЯЗКА 22 КМ)

(НА СТАДИИ СОГЛАСОВАНИЯ ПП ЛИНЕЙНОГО ОБЪЕКТА)






- Граница города Москвы
- Граница разработки ППТ
- Проектируемые дороги
- Проектируемые эстакады
- Перехватывающая парковка на въезде в МФЦ

1. Необходимо согласование с Росавтодором
2. Необходимо согласование с Минкультуры (охранная зона усадьбы "Архангельское")
3. Необходимо согласование с Московской областью

РЕКОНСТРУКЦИЯ ТРАНСПОРТНОЙ РАЗВЯЗКИ НОВОРИЖСКОГО ШОССЕ С ИЛЬИНСКИМ ШОССЕ ("КРАСНОГОРСКОЕ КОЛЬЦО")

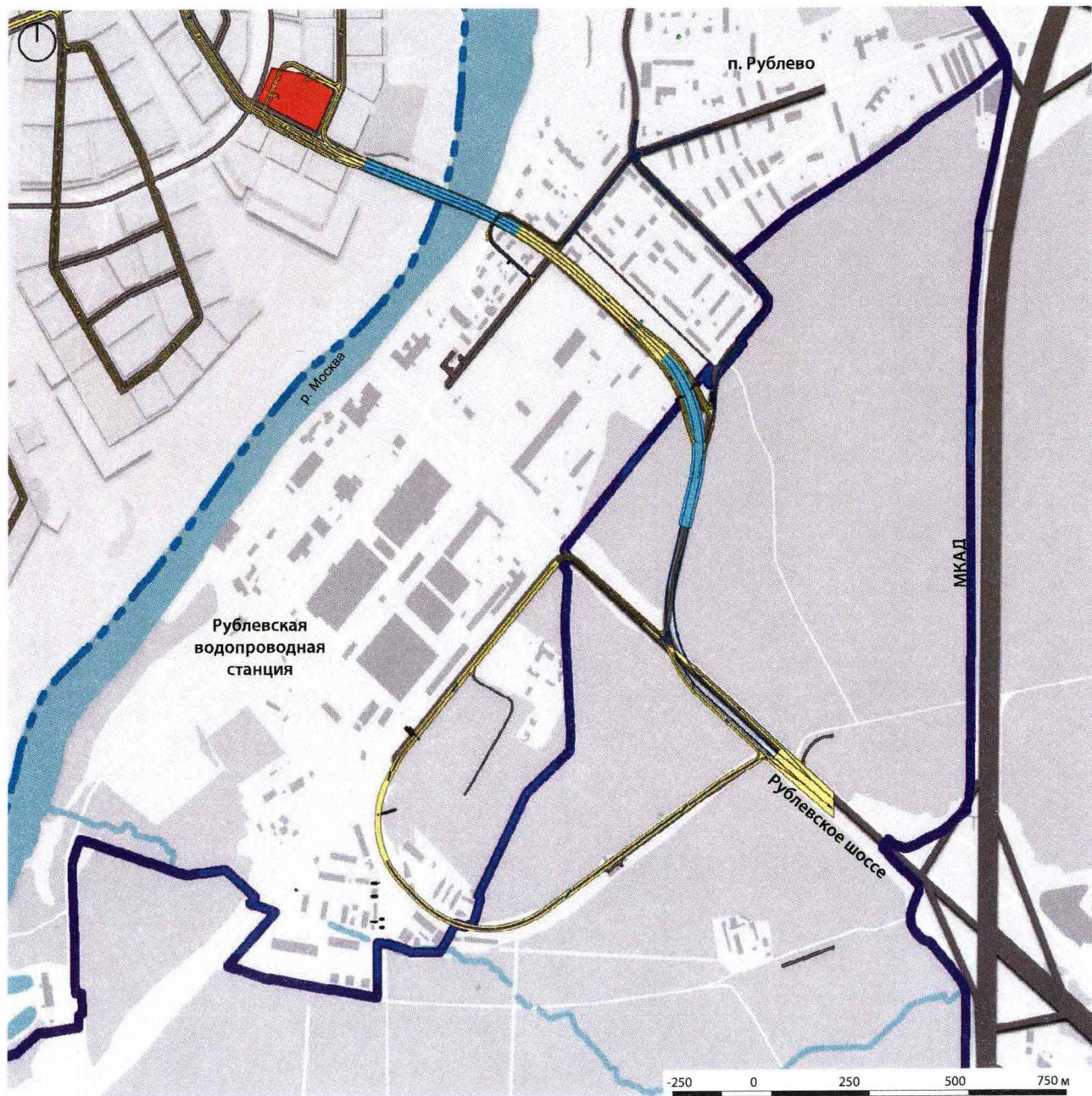



-  Граница города Москвы
-  Граница разработки ППТ
-  Проектируемые дороги
-  Проектируемые эстакады
-  Перехватывающая парковка на въезде в МФЦ

1. Проект реконструкции не согласован с Росавтодором
2. Существующая развязка работает на пределе пропускной способности
3. Необходима разработка ПП линейного объекта (с участием ЗАО "Рублево-Архангельское")

РУБЛЕВСКОЕ ШОССЕ - МФЦ (С МОСТОМ)

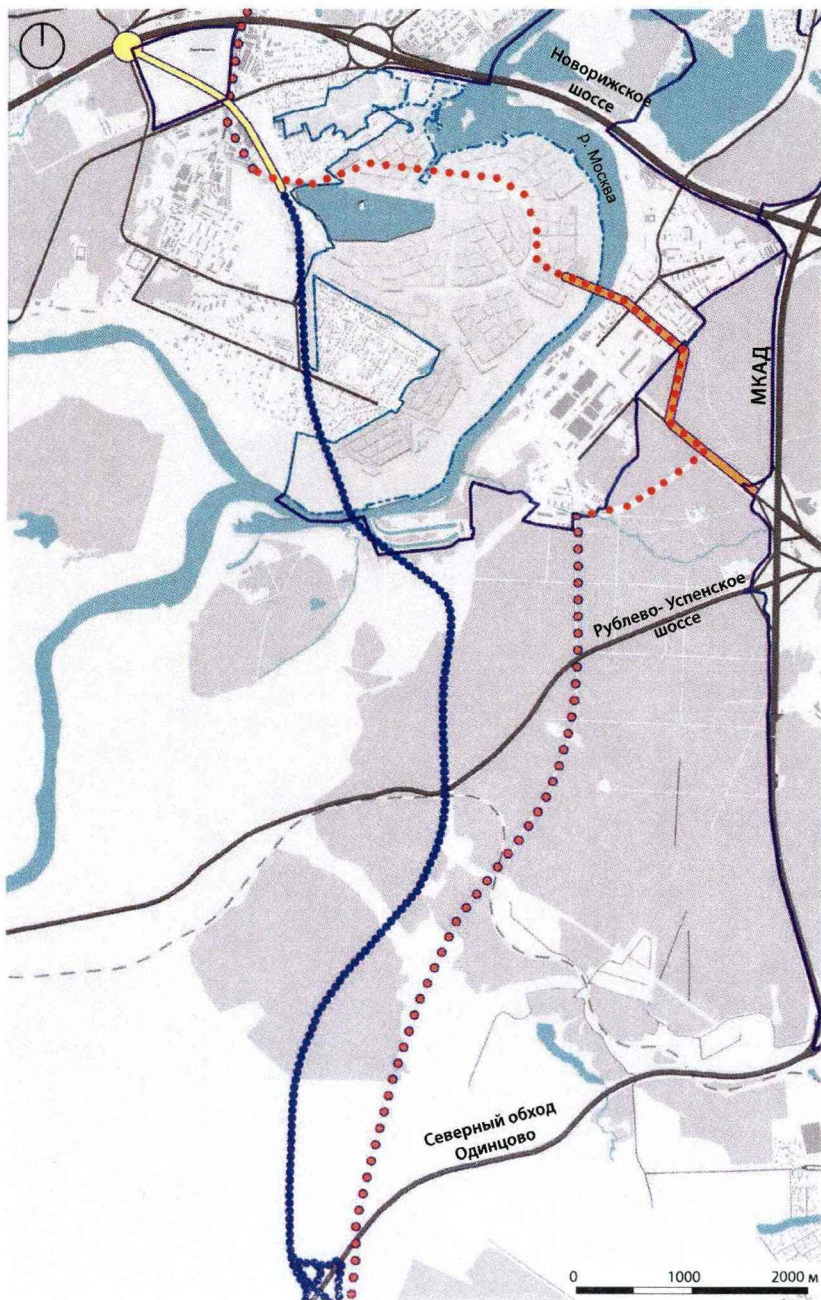
(НА СТАДИИ СОГЛАСОВАНИЯ ПП ЛИНЕЙНОГО ОБЪЕКТА)



-  Граница города Москвы
-  Граница разработки ППТ
-  Проектируемые дороги
-  Проектируемые эстакады
-  Перехватывающая парковка на въезде в МФЦ

1. Необходимо согласование с Московской областью
2. Необходимо согласование Рослесфонда на трассировку дороги по землям лесного фонда
3. Необходимо согласование с Роспотребнадзором (1 пояс ЗСО)
4. Потребуется снос ряда зданий в п. Рублево

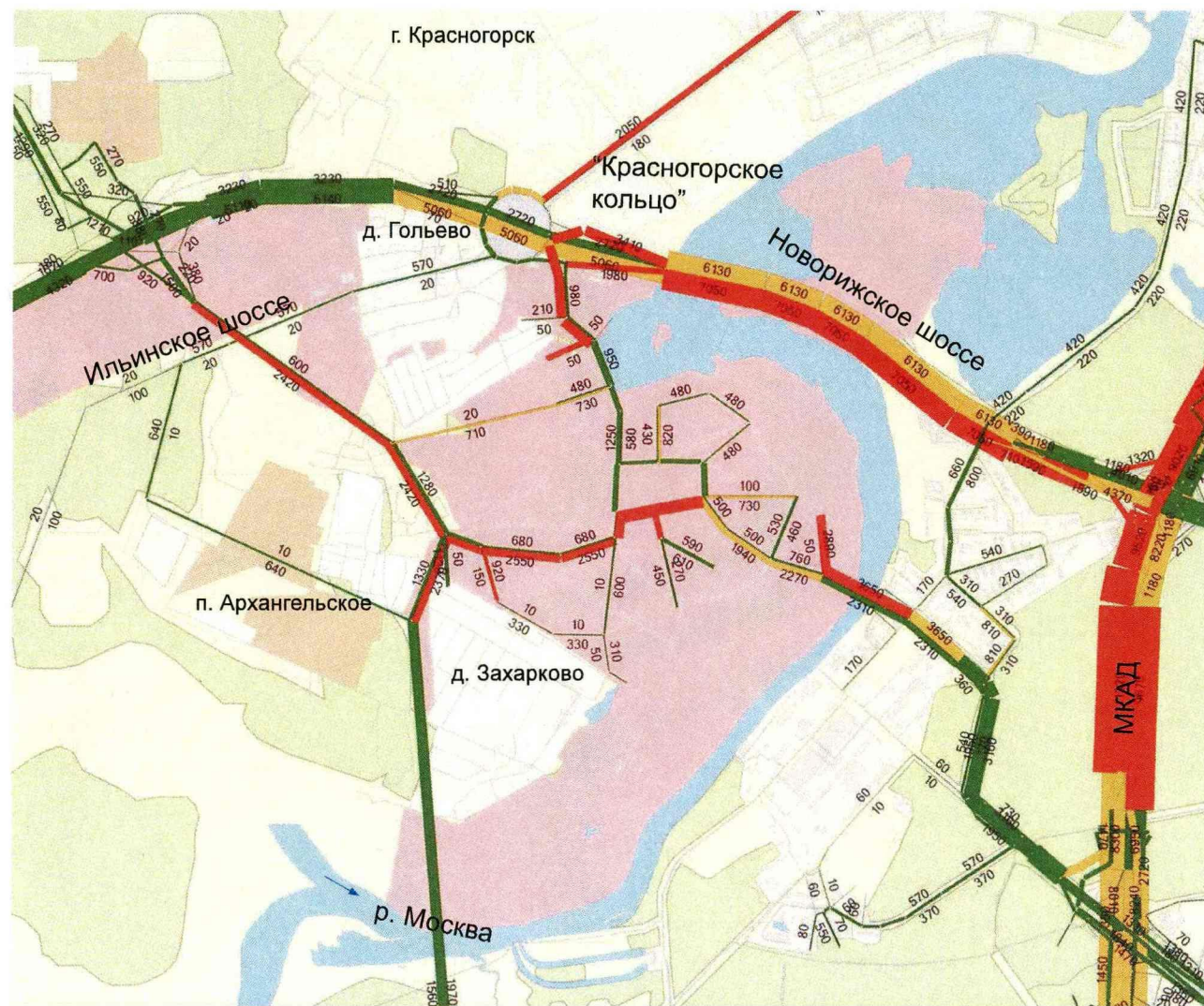
ОБХОД Г. ОДИНЦОВО - НОВОРИЖСКОЕ ШОССЕ



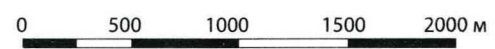
- Граница города Москвы
- - - Граница разработки ППТ
- Строительство дороги МФЦ - Новорижское шоссе (22 км)
- Строительство а/д продолжения Рублевского шоссе со строительством моста
- - - Обход г. Одинцово - Новорижское шоссе (перспектива)
- Линии рельсового скоростного пассажирского транспорта (перспектива, проект Схемы территориального планирования Московской области)
- Предлагаемая линия рельсового скоростного пассажирского транспорта по территории Рублево-Архангельское

Предполагаемые сроки реализации а/д Обход Одинцово - Новорижское шоссе - 2029-2034 гг.

КАРТОГРАММА ТРАНСПОРТНЫХ ПОТОКОВ ПО ПРОЕКТНОМУ РЕШЕНИЮ



- автодорога на пределе пропускной способности
- свободная автодорога (даже при наличие аварий средняя скорость движения)
- свободная автодорога * утренний "час" пик

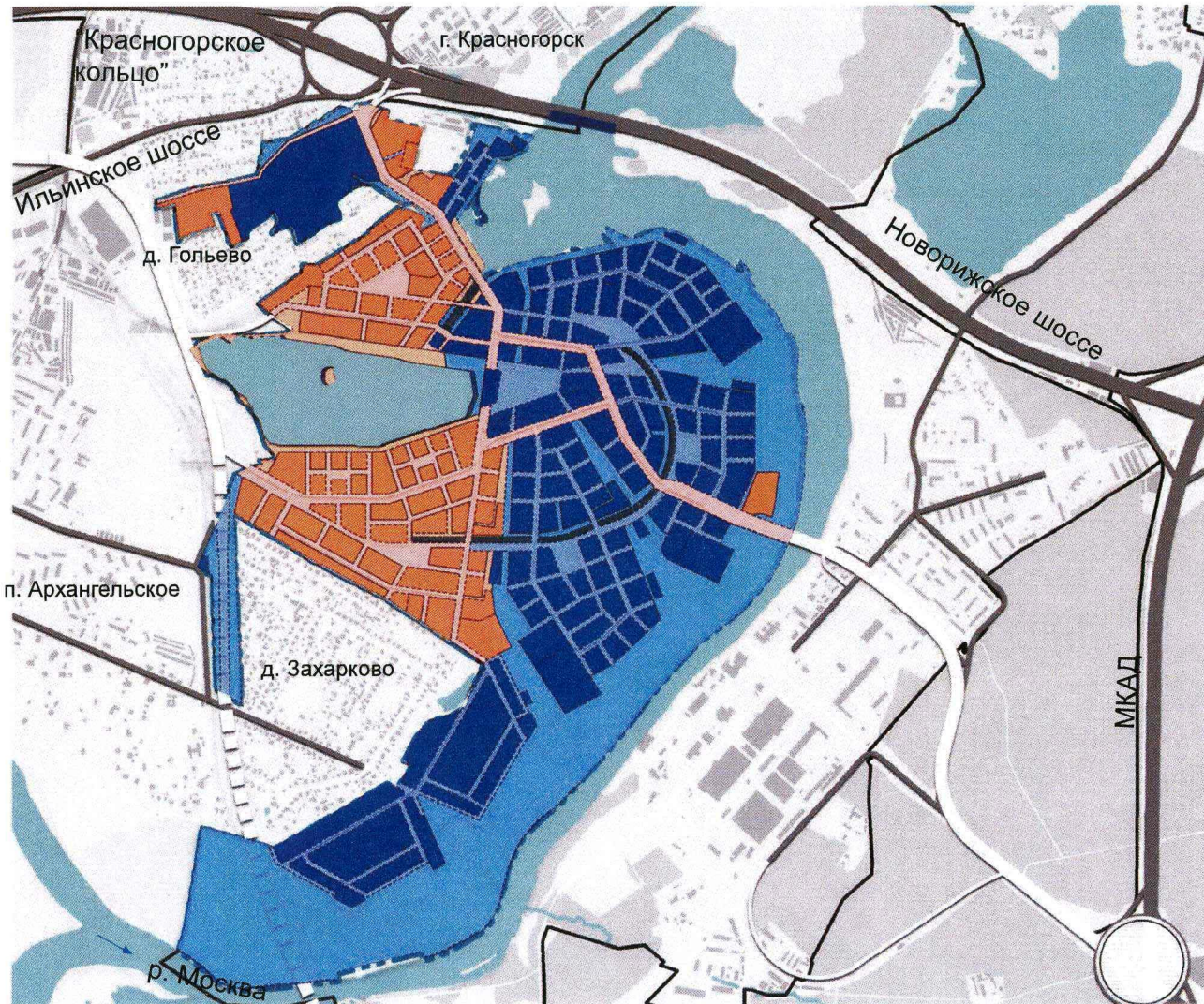


**ПРОГНОЗ ВЫЕЗДА И ВЪЕЗДА ПАССАЖИРОВ ИЗ РАЙОНА РУБЛЕВО-АРХАНГЕЛЬСКОЕ
(МФК) С РАСПРЕДЕЛЕНИЕМ ПО ВИДАМ ТРАНСПОРТА (ТЫС. ЧЕЛ. В УТРЕННИЙ ЧАС «ПИК»)**



| № п/п | Показатели | 1 очередь строительства | | | 2 очередь строительства | | | | | | | | | | | | |
|-------|--|-----------------------------|-------|-------|-----------------------------|-------|-------|-----------------------------|-------|-------|-----------------------------|-------|-------|--|------|------|------|
| | | | | | (стадия 1) | | | (стадия 2) | | | (стадия 3) | | | | | | |
| | | 2017–2021 гг. 01.01.2022 г. | | | 2022–2025 гг. 01.01.2026 г. | | | 2026–2029 гг. 01.01.2030 г. | | | 2030–2034 гг. 01.01.2035 г. | | | | | | |
| | | утр. час. «пик» | | | утр. час. «пик» | | | утр. час. «пик» | | | утр. час. «пик» | | | | | | |
| | | выезд | въезд | итого | выезд | въезд | итого | выезд | въезд | итого | выезд | въезд | итого | | | | |
| 1 | Население | 14,9 | | | 38,2 | | | | 51,1 | | | | 66,5 | | | | |
| 2 | Работающие | 6,9 | | | 22,3 | | | | 45,3 | | | | 76,3 | | | | |
| 3 | Посетители | 0,6 | | | 2 | | | | 4 | | | | 7 | | | | |
| 4 | Всего выездов-въездов с рассматриваемой территории | | 2,2 | 2,8 | 5,0 | | 6,0 | 9,0 | 15,0 | | 8,6 | 18,3 | 26,9 | | 11,9 | 30,9 | 42,8 |
| | в том числе распределение по видам транспорта: | | | | | | | | | | | | | | | | |
| 4.1 | Индивидуальный транспорт | | 1,1 | 1,4 | 2,5 | | 1,8 | 2,7 | 4,5 | | 2,6 | 5,5 | 8,1 | | 3,6 | 9,3 | 12,9 |
| 4.2 | Метрополитен | | - | - | - | | - | - | - | | 4,3 | 9,1 | 13,4 | | 5,9 | 15,4 | 21,3 |
| 4.3 | Наземный пассажирский транспорт (НПТ): | | 1,1 | 1,4 | 2,5 | | 1,2 | 1,8 | 3 | | 1,8 | 3,6 | 5,4 | | 2,4 | 6,2 | 8,6 |
| 4.3.1 | в том числе подвоз на НПТ к железной дороге | | 0,5 | 0,7 | 1,2 | | 0,6 | 0,9 | 1,5 | | 0,9 | 1,8 | 2,7 | | 1,2 | 3,1 | 4,3 |

ОЧЕРЕДНОСТЬ РЕАЛИЗАЦИИ ПРОЕКТА

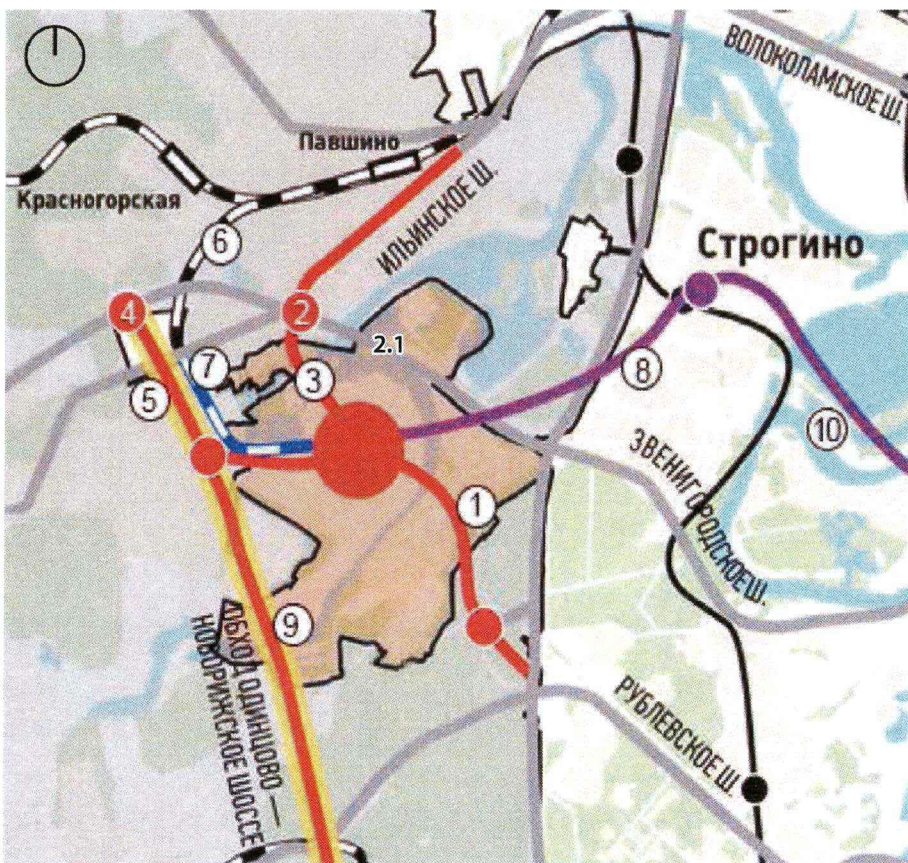


- Первая очередь реализации
- Застройка
 - Благоустройство
 - Коридоры УДС
- Вторая очередь реализации
- Застройка
 - Благоустройства
 - Коридоры УДС

| Этапы реализации | Суммарная поэтажная площадь, кв. м | Жители, чел. | Рабочие, чел. |
|---|------------------------------------|--------------|---------------|
| Всего на расчетный срок, в том числе: | 4 115 100 | 66 500 | 76 300 |
| 1 очередь строительства: | | | |
| 2017 - 2021 | 1 175 521 | 25 243 | 7 215 |
| 2 очередь строительства: | | | |
| 2017 - 2034 в т.ч. по стадиям реализации: | 4 115 100 | 66 500 | 76 300 |
| 1 стадия 2017 - 2025 | 2 256 569 | 38 494 | 37 560 |
| 2 стадия 2026 - 2029 | 3 432 053 | 55 559 | 60 666 |
| 3 стадия 2030 - 2034 | 4 115 100 | 66 500 | 76 300 |



ТРАНСПОРТНОЕ ОБСЛУЖИВАНИЕ ВЪЕЗДА\ВЫЕЗДА С ТЕРРИТОРИИ ПРОЕКТИРОВАНИЯ. ЭТАП 1 (2014-2018)

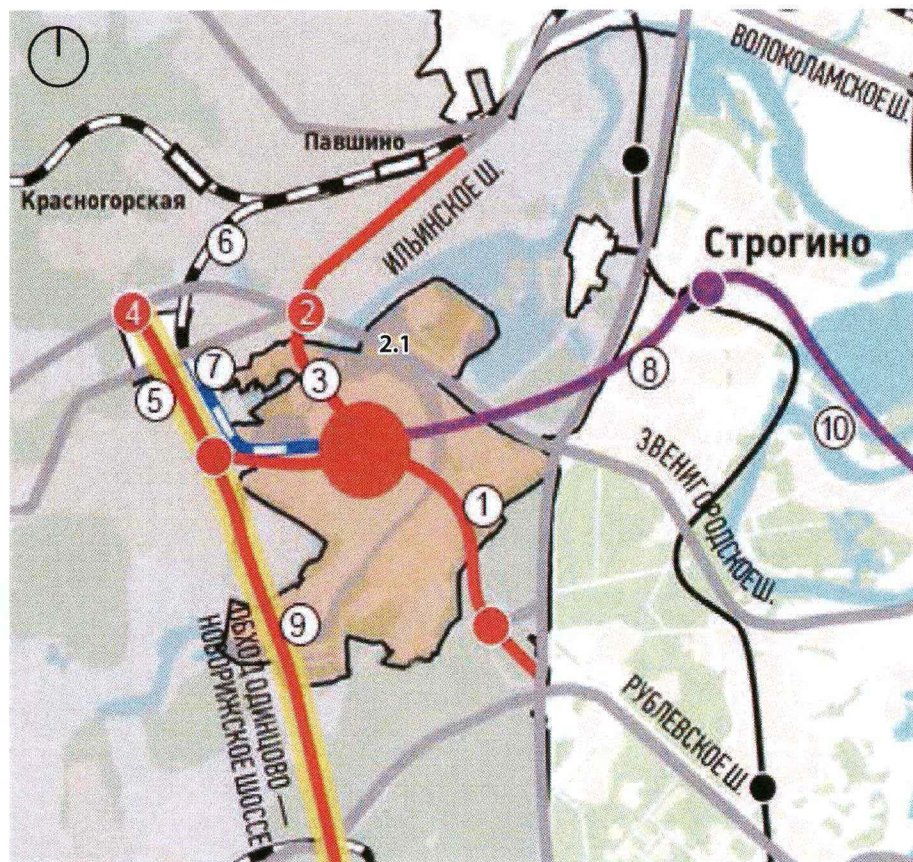


| Транспортные связи | Загруженность дорог, % | |
|--|------------------------|---------|
| | въезд | выезд |
| 1. А/д "Рублевское шоссе - МФЦ" (с мостом) | до 85 % | до 85 % |
| 2. Развязка Новорижского шоссе с Ильинским шоссе ("Красногорское кольцо") | более 100 % | до 85 % |
| 2.1. Новорижское шоссе (от развязки "Красногорское кольцо" до Москвы) | до 85 % | до 85 % |
| 3. Выезд с территории МФЦ до Новорижского шоссе (к "Красногорскому кольцу") | до 85 % | до 85 % |
| 4. Новорижское шоссе (развязка на 22 км) | до 85 % | до 85 % |
| 5. А/д "МФЦ - Новорижское шоссе" (22 км) | более 100 % | до 85 % |
| 6. Реконструкция ж/д: ст. Павшино - Рублево-Архангельское (грузовые перевозки) | грузовые перевозки | |

- более 100 %, автодорога на пределе пропускной способности
 - 85 - 100 %, свободная автодорога (даже при наличие аварий средняя скорость движения)
 - до 85 %, свободная автодорога
- показатели по периоду в утренний "час" пик

| Сроки реализации | Население | Рабочие места | Застройка (суммарная поэтажная) | |
|--|-------------|---------------|---------------------------------|------------------|
| | | | Жилая | Нежилая |
| 1 очередь строительства 2017 - 2021 | 25 243 чел. | 7 215 чел. | 919,7 тыс. кв. м | 255,8 тыс. кв. м |

ТРАНСПОРТНОЕ ОБСЛУЖИВАНИЕ ВЪЕЗДА\ВЫЕЗДА С ТЕРРИТОРИИ ПРОЕКТИРОВАНИЯ. ЭТАП 2 (2019-2024)

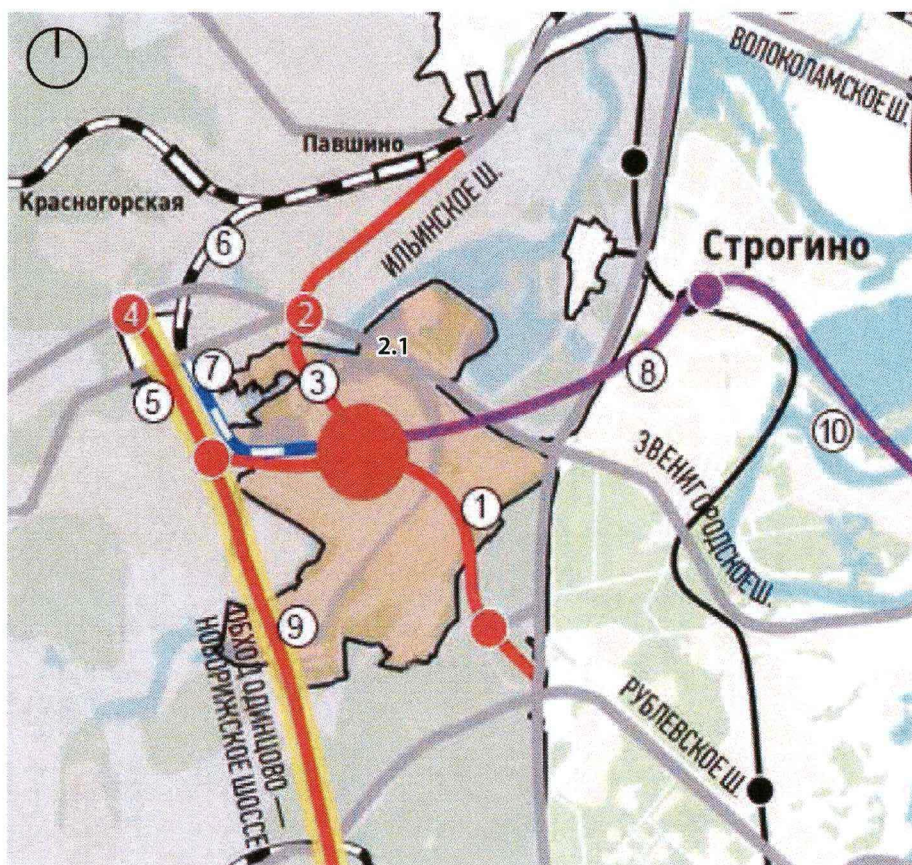


| Транспортные связи | Загруженность дорог, % | |
|--|--|------------|
| | въезд | выезд |
| 1. А/д "Рублевское шоссе - МФЦ" (с мостом) | до 85 % | 85 - 100 % |
| 2. Развязка Новорижского шоссе с Ильинским шоссе ("Красногорское кольцо") | более 100 % | до 85 % |
| 2.1. Новорижское шоссе (от развязки "Красногорское кольцо" до Москвы) | до 85 % | 85 - 100 % |
| 3. Выезд с территории МФЦ до Новорижского шоссе (к "Красногорскому кольцу") | до 85 % | до 85 % |
| 4. Новорижское шоссе (развязка на 22 км) | до 85 % | до 85 % |
| 5. А/д "МФЦ - Новорижское шоссе" (22 км) | более 100 % | до 85 % |
| 6. Реконструкция ж/д: ст. Павшино - Рублево-Архангельское (грузовые перевозки) | грузовые перевозки | |
| 7. Модернизация Рижской ж/д ветки, включая Павшино-МФЦ (пассажиры перевозки) | из Москвы до 1 500 чел/час из МО до 5 000 чел/час | |

- более 100 %, автодорога на пределе пропускной способности
 - 85 - 100 %, свободная автодорога (даже при наличие аварий средняя скорость движения)
 - до 85 %, свободная автодорога
- показатели по периоду в утренний "час" пик

| Сроки реализации | Население | Рабочие места | Застройка (суммарная поэтажная) | |
|--|-------------|---------------|---------------------------------|------------------|
| | | | Жилая | Нежилая |
| 2 очередь строительства, стадия 1 2022 - 2025 | 38 494 чел. | 37 560 чел. | 1 474,3 тыс. кв. м | 782,2 тыс. кв. м |

ТРАНСПОРТНОЕ ОБСЛУЖИВАНИЕ ВЪЕЗДА/ВЫЕЗДА С ТЕРРИТОРИИ ПРОЕКТИРОВАНИЯ. ЭТАП 3 (2025-2028)

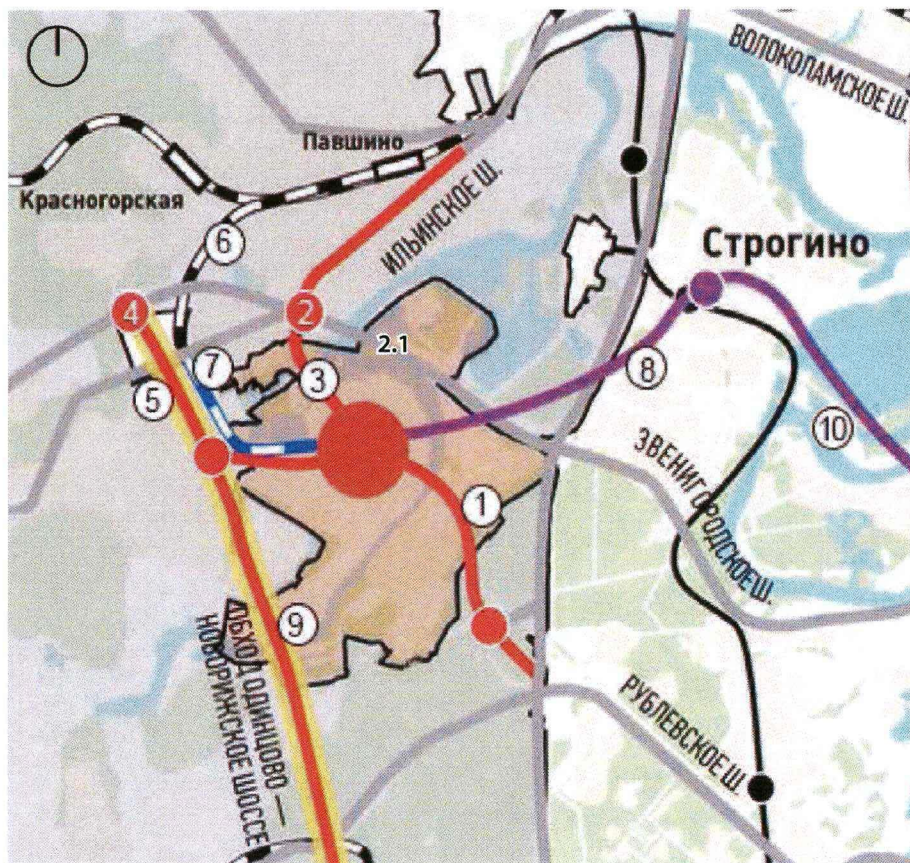


| Транспортные связи | Загруженность дорог, % | |
|--|--|----------------|
| | въезд | выезд |
| 1. А/д "Рублевское шоссе - МФЦ" (с мостом) | 85 - 100 % | 85 - 100 % |
| 2. Развязка Новорижского шоссе с Ильинским шоссе ("Красногорское кольцо") | более 100 % | до 85 % |
| 2.1. Новорижское шоссе (от развязки "Красногорское кольцо" до Москвы) | до 85 % | 85 - 100 % |
| 3. Выезд с территории МФЦ до Новорижского шоссе (к "Красногорскому кольцу") | до 85 % | до 85 % |
| 4. Новорижское шоссе (развязка на 22 км) | до 85 % | до 85 % |
| 5. А/д "МФЦ - Новорижское шоссе" (22 км) | более 100 % | до 85 % |
| 6. Реконструкция ж/д: ст. Павшино - Рублево-Архангельское (грузовые перевозки) | грузовые перевозки | |
| 7. Модернизация Рижской ж/д ветки, включая Павшино-МФЦ (пассажиры перевозки) | из Москвы до 1500 чел./час из МО до 5000 чел./час | |
| 8. Строительство метрополитена: ст. Рублево-Архангельское - Строгино (2 станции) | 4 300 чел./час | 9 100 чел./час |

- более 100 %, автодорога на пределе пропускной способности
 - 85 - 100 %, свободная автодорога (даже при наличии аварий средняя скорость движения)
 - до 85 %, свободная автодорога
- показатели по периоду в утренний "час" пик

| Сроки реализации | Население | Рабочие места | Застройка (суммарная поэтажная) | |
|--|-------------|---------------|---------------------------------|--------------------|
| | | | Жилая | Нежилая |
| 2 очередь строительства, стадия 2 2026 - 2029 | 55 559 чел. | 60 666 чел. | 2 170,1 тыс. кв. м | 1 262,0 тыс. кв. м |

ТРАНСПОРТНОЕ ОБСЛУЖИВАНИЕ ВЪЕЗДА\ВЫЕЗДА С ТЕРРИТОРИИ ПРОЕКТИРОВАНИЯ. ЭТАП 4 (2029-2034)



| Транспортные связи | Загруженность дорог, % | |
|--|--|-----------------|
| | въезд | выезд |
| 1. А/д "Рублевское шоссе - МФЦ" (с мостом) | более 100 % | 85 - 100 % |
| 2. Развязка Новорижского шоссе с Ильинским шоссе ("Красногорское кольцо") | более 100 % | до 85 % |
| 2.1. Новорижское шоссе (от развязки "Красногорское кольцо" до Москвы) | до 85 % | 85 - 100 % |
| 3. Выезд с территории МФЦ до Новорижского шоссе (к "Красногорскому кольцу") | до 85 % | до 85 % |
| 4. Новорижское шоссе (развязка на 22 км) | до 85 % | до 85 % |
| 5. А/д "МФЦ - Новорижское шоссе" (22 км) | более 100 % | до 85 % |
| 6. Реконструкция ж/д: ст. Павшино - Рублево-Архангельское (грузовые перевозки) | грузовые перевозки | |
| 7. Модернизация Рижской ж/д ветки, включая Павшино-МФЦ (пассажирские перевозки) | из Москвы до 1500 чел./час из МО до 5000 чел./час | |
| 8. Строительство метрополитена: ст. Рублево-Архангельское - Строгино (2 станции) | 4 300 чел./час | 9 100 чел./час |
| 9. Обход г. Одинцово - Новорижское шоссе | 85 - 100 % | до 85 % |
| 10. Строительство метрополитена: ст. Деловой центр - Строгино | 5 900 чел./час | 15 400 чел./час |

- более 100 %, автодорога на пределе пропускной способности
 - 85 - 100 %, свободная автодорога (даже при наличии аварий средняя скорость движения)
 - до 85 %, свободная автодорога
- показатели по периоду в утренний "час" пик

| Сроки реализации | Население | Рабочие места | Застройка (суммарная поэтажная) | |
|--|-------------|---------------|---------------------------------|--------------------|
| | | | Жилая | Нежилая |
| 2 очередь строительства, стадия 3 2030 - 2034 | 66 500 чел. | 76 300 чел. | 2 631,5 тыс. кв. м | 1 483,6 тыс. кв. м |



ASTUC
ARCHITECTS AND PLANNERS





