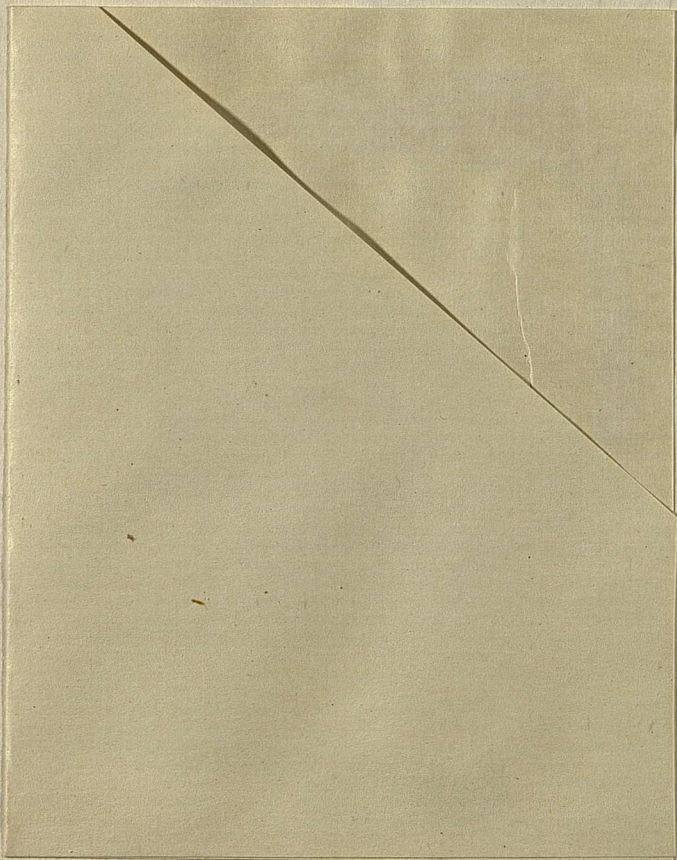


E $\frac{119}{271}$



МК-V

СК-0

17/11/14

E 119 / 271

М. Г. У

МОСКОВСКОМУ ВОДОПРОВОДУ.

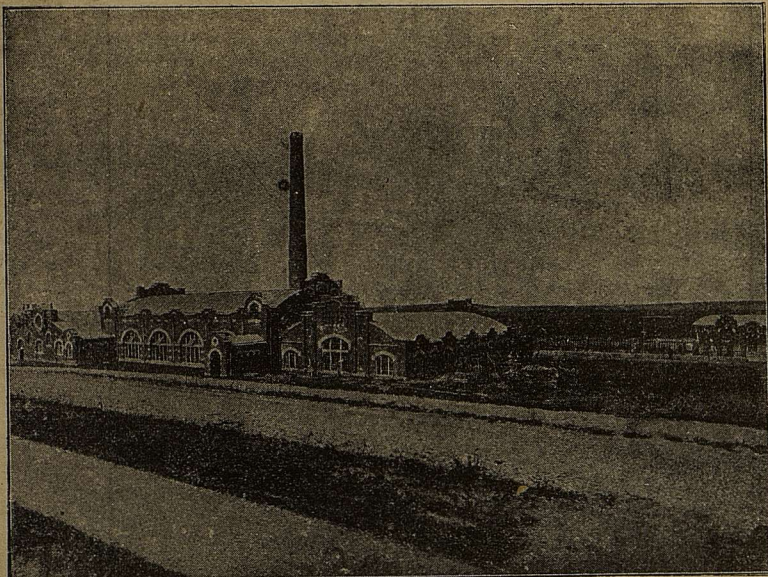
1901



1914



8038-39



Полный проект Московского водопровода составленъ на подачу въ городъ 14.000.000 ведеръ фильтрованной воды въ сутки.

Средняя суточная подача въ 1913 г. составила 6.831.274 вед. Система очистки воды: отстаиваніе съ періодическимъ коагулированіемъ, предварительное фильтрованіе со скоростью до 2 метровъ въ часъ, медленное фильтрованіе на англійскихъ фильтрахъ со скоростью до 200^м/ч въ часъ.

Схема движенія воды: рѣчная вода самотекомъ вливается черезъ окна въ пріемникъ, откуда машинами 1-го подъема по 42" всасывающимъ и 36" напорнымъ водоводамъ нагнетается въ отстойники; затѣмъ, послѣдовательно переходитъ самотекомъ на предварит. фильтры, англійскіе фильтры, въ сборный резервуаръ и къ машинамъ 2-го подъема, коими нагнетается по тремъ 36" водоводамъ въ Воробьевскій резервуаръ, подъ давленіемъ около 7¹/₂ атм.; изъ Воробьевскаго резервуара тремя 36" магистралями, вода распредѣляется по городской сѣти, смѣшиваясь съ водой Мытищинскаго водопровода, въ количествѣ 1¹/₂ - 2 мил. ведеръ.

Расходъ воды рѣки Москвы въ межень 60.000.000 ведеръ; верховья рѣки и притоковъ находятся подъ надзоромъ санитарно-техническаго персонала Рублевской насосной станціи.

Оборудованіе 1-го машиннаго зданія—паровыя машины съ поршневыми насосами.

Оборудованіе 2-го машиннаго зданія—дизель-моторы съ центробѣжными насосами.



Handwritten marks and a red checkmark at the bottom left.

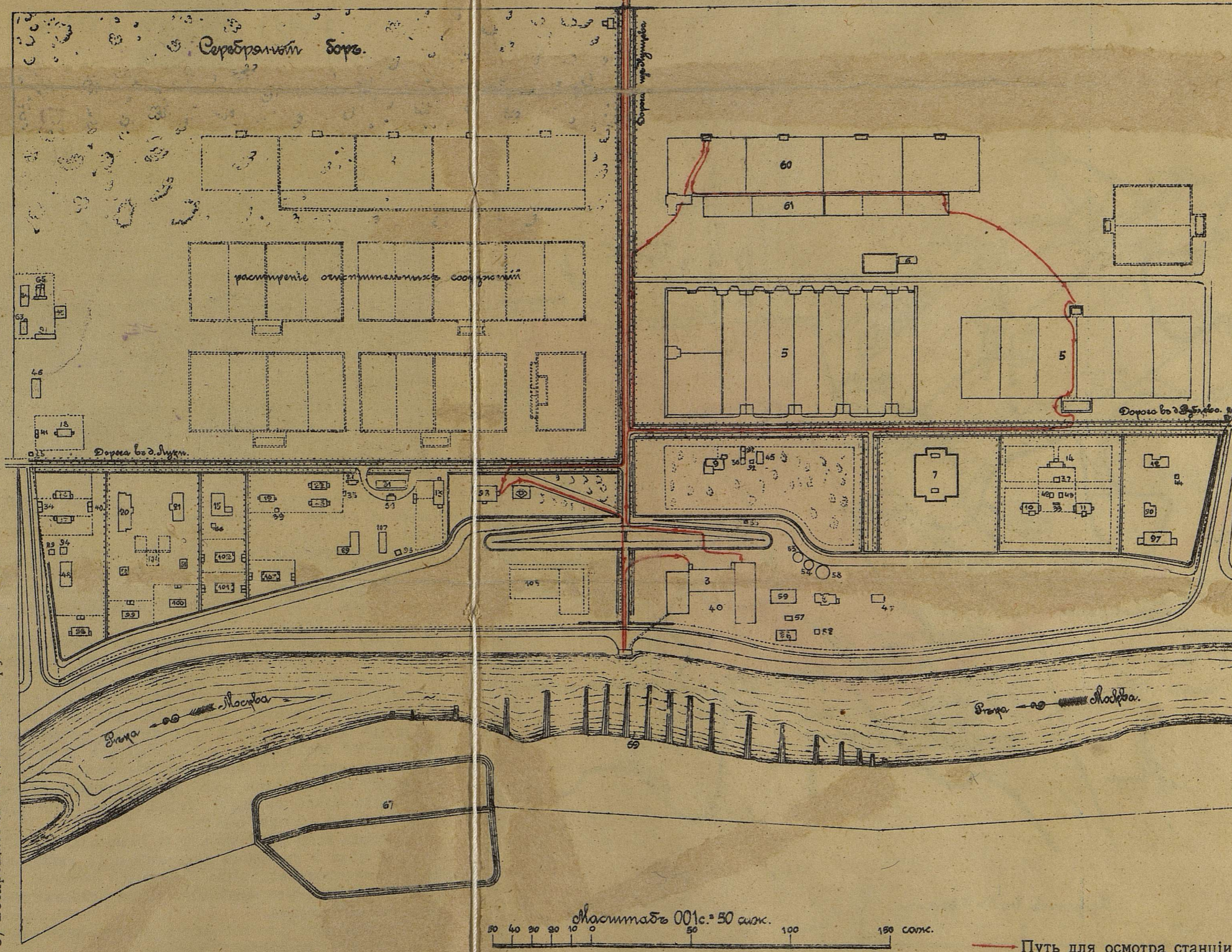
Рублевская насосная станция.

Отъ ст. Кунцево Александровской ж. д. - 8¹/₂ верст; отъ Воробьевыхъ горъ - 14¹/₂ верст; отъ Москвы по Дорогомиловскому шоссе - 15 верст; отъ Москвы по рѣкѣ - 50 верст. Площадь станціи 108 десятинъ.

Полоса отчужденія для водоводовъ - отъ 20 до 30 саж. Постройка начата въ 1901 году; предположительное окончаніе, въ зависимости отъ роста потребления воды, въ 1920 году.

Осмотръ Рублевской нас. ст. разрѣшается на слѣдующихъ условіяхъ:

- 1) Время для осмотра отъ 10 ч. утра до 12 ч. дня и отъ 2 ч. дня до 5 ч. веч. (преимущественно въ будни) 2) по прибытіи въ Рублево обязательенъ заходъ въ контору.
- 3) Проводникъ дается инженерамъ, врачамъ, представителямъ городскихъ управленій и техническимъ экскурсіямъ; лицамъ, не принадлежащимъ къ перечисленнымъ профессіямъ, осмотръ Рублева разрѣшается безъ захода въ сооруженія.
- 4) Въ резервуары Воробьевскій и сборный и въ камеры, содержащія фильтрованную воду, входъ по санитарнымъ соображеніямъ не разрѣшается.
- 5) Воспрещается вводить въ сооруженія собакъ.



1. Приемникъ рѣчной воды.
2. Тоннель для всасыв. трубъ.
4. Машинное зданіе.
5. Англійскіе фильтры (16 отд.)
6. Пескомойка гравемойка.
7. Сборный резервуаръ.
8. Лабораторія.
9. Квартира Завѣдывающаго.
10. 11. 13. 14. Жилые дома.
12. Амбулаторія.
15. Школа.
16. 17. 18. 19. 20. 21. 22.
23. 24. 25. 26. 48. 97. 98. } Жилые дома.
99. 100. 101. 102. 103. 104. }
27. Баня и прачечная.
28. 31. 47. 95. Кладовыя.
29. Конюшня.
32. 33. 34. 46. 56. Коровники.
35. 36. 37. 38. 39. 40. 41. 42. }
43. 44. 49. 50. 51. 52. 66. } Ледники.
45. Дерев. сарай.
53. 54. 58. Нефтяные баки 100.000 пуд.
55. Вентиляционная камера.
57. Вozовые вѣсы.
59. Ремонтная мастерская.
60. Желѣзобетон. отстойникъ.
61. Желѣзобет. предвар. фильтр. 38 отд.
62. Зданіе коагулированія.
63. 64. 65. Баракы для сезонныхъ работъ.
67. Поля орошенія.
69. Полузапруды.
90. Изоляціонный баракъ.
93. Контора и театръ.
105. Машинное зданіе.

Отмѣтка рѣки въ меженъ 4,30 саж.
 Отмѣтка рѣки въ половодье 7,93 саж.
 Отмѣтка Воробьевск. резервуара 39,00 саж.
 Средняя жесткость воды - 8° нѣмецкихъ.
 Бактеріологич анализъ воды - ежедневно.
 Химическій - 2 раза въ мѣсяцъ.
 Біологическій - изученіе планктона.

Составъ сооружений:

Четыре отд. отстойника 80×53,3 м. каждый
 Емкость сборнаго резервуара 300.000 вед.
 Емкость Воробьевск. резерв. 3.600.000 вед.
 Площади: 38 отдѣленій предварительн.
 фильтр. 3.382 кв. м.
 16 отдѣл. англійск. фильтровъ 47.576 кв. м.

Скорости фильтрованія:

Предварительныхъ фильтр. до 2 м. въ часъ.
 Англійскихъ фильтровъ до 200^м/м въ часъ.
 Продолжительность отстаиванія 12 часовъ
 Количество 36" водоводовъ - 3.
 Площадь полей орошенія 1¹/₂ десятины.

Общій планъ Москворѣцкаго и Мытищинскаго водоснабженія гор. Москвы.

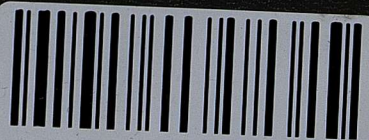
Экспликація:

- Москворѣцкіе водоводы и магистрали
- Мытищинскіе водоводы.



Масштабъ 1" = 3 верстн.

0 1 2 3 4 5 6 верстн.



2007337511